

# FEMME NON-RÉÉDUCABLE

MÉMORANDUM THÉÂTRAL SUR ANNA POLITKOVSKAÏA



© Abigail Auperin

COMPAGNIE LA PORTÉE

Compagnie La Portée

# FEMME NON-RÉÉDUCABLE

## MÉMORANDUM THÉÂTRAL SUR ANNA POLITKOVSKAÏA

### SPECTACLE THÉÂTRE ET MUSIQUE

### CARNET DE VOYAGE D'UNE JOURNALISTE RUSSE

Texte de Stefano Massini  
Traduction Pietro Pizzuti - l'Arche Éditeur

Spectacle tout public à partir de 14 ans  
Durée : 1h10

Spectacle créé et interprété par :  
Roxane Driay et Jóan Tauveron

Une production Compagnie la Portée, avec l'aide et le soutien de :



Centre Dunois





La journaliste Anna Politkovskaïa travaille pour *Novaïa Gazeta*, l'un des derniers organes de presse indépendant de la Russie. Au début des années 2000, elle enquête sur la guerre en Tchétchénie, où elle se rend régulièrement. En dépit de la violence du conflit et des nombreuses menaces qui pèsent sur elle, Anna multiplie les analyses, interviews, témoignages...

**Elle devient une incontournable spécialiste du conflit russo-tchétchène et ses reportages confondent la propagande d'état.**

Anna Politkovskaïa est assassinée le 7 octobre 2006. Le monde entier prendra la mesure de son courage et de son engagement pour la vérité. Quinze ans plus tard, à l'automne 2021, le rédacteur en chef de *Novaïa Gazeta* reçoit le Prix Nobel de la Paix. Il le dédie notamment aux six reporters de sa rédaction assassinés ces dernières années.

**Femme non-rééducable retrace la vie de cette figure héroïque de la liberté de la presse. Le spectacle est le journal de bord d'une reporter incorruptible défiant un pouvoir violent et de sombres enjeux géopolitiques.**

*Extrait du texte*

**"JE N'ÉCRIS JAMAIS DE COMMENTAIRE, NI D'AVIS  
NI D'OPINION.**

**J'AI TOUJOURS CRU, ET JE CONTINUE DE CROIRE, QUE CE  
N'EST PAS À NOUS DE JUGER.**

**JE SUIS UNE JOURNALISTE,  
PAS UN JUGE ET ENCORE MOINS UN MAGISTRAT.**

**JE ME LIMITE À RACONTER DES FAITS.**

**LES FAITS : TELS QU'ILS SE PRODUISENT,  
TELS QU'ILS SONT.**

**ÇA PEUT PARAÎTRE LA CHOSE LA PLUS SIMPLE,  
ICI, C'EST LA PLUS DIFFICILE."**



THÉÂTRE & MUSIQUE

# SPECTACLE

Sur scène, Roxane Driay incarne Anna Politkovskaïa, accompagnée par Jón Tauveron, musicien et comédien, qui crée tout l'environnement sonore et interprète les personnages qu'elle rencontre.

Le spectacle s'ouvre sur le salon d'Anna, espace éthéré entre la vie et la mort, depuis lequel elle conte sa vie, ses enquêtes. Puis les événements s'intensifient, la narration laisse place à l'incarnation en jeu : interview, menaces de mort, médiation d'une prise d'otage... Les spectateur.rices sont embarqué.e.s dans la vie d'une journaliste de terrain en Tchétchénie.

Au fil du récit, Anna dialogue avec la création musicale qui mêle musiques traditionnelles du Caucase, compositions originales, performances bruitistes (sample et remix) réalisées en direct.

***Femme non-réeducable est une forme hybride entre le seul en scène et le concert, créant une grande proximité avec le public. Elle permet de mieux l'inviter à célébrer cette destinée féminine extraordinaire.***

© Sebastian Gomez Lechaptois



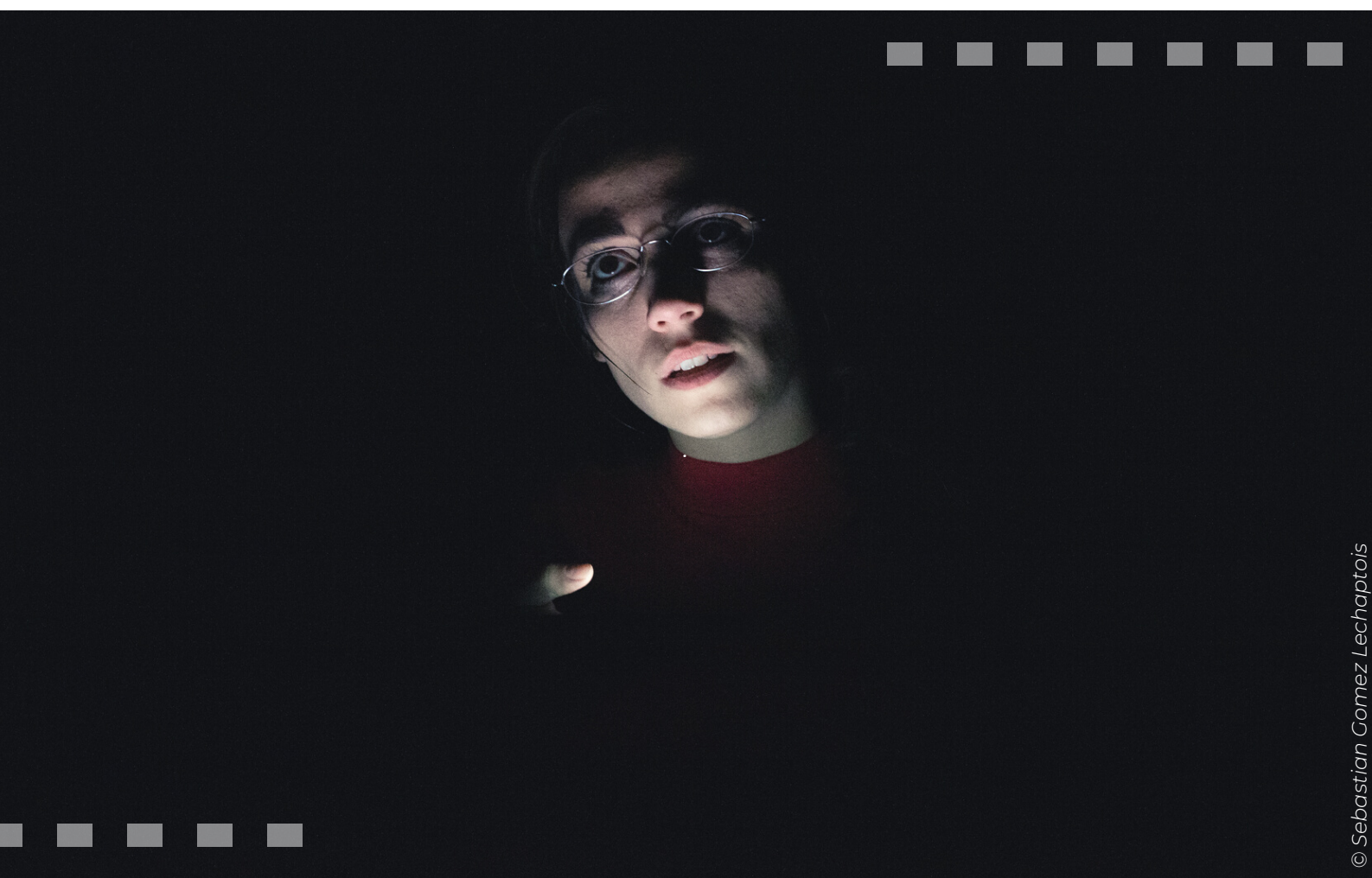


## ENVIES & PARCOURS

# INTENTIONS

JE VOIS LA TRAJECTOIRE D'ANNA POLITKOVSKAÏA COMME UNE PERCÉE DANS LA BRUME, FULGURANTE ET LUMINEUSE. J'AIME INCARNER COMBIEN ELLE ÉTAIT MÉTHODIQUE ET OBSTINÉE POUR DÉBUSQUER LA CULPABILITÉ DES PUISSANTS. JE M'ADRESSE AU PUBLIC AVEC TOUTE L'HUMANITÉ D'ANNA ET MÊME AVEC SON HUMOUR. IL ME SEMBLE ÉVIDENT QUE SON COURAGE EST UN PRÉCIEUX HÉRITAGE POUR VIVRE NOTRE MONDE CONTEMPORAIN ET SON ACTUALITÉ.

ROXANE DRIAY



J'IGNORAIS TOUT DE LA SITUATION EN TCHÉTCHÉNIE ET D'ANNA POLITKOVSKAÏA AVANT LA LECTURE DE FEMME NON-RÉÉDUCABLE. IL S'AGIT MAINTENANT DE SE FAIRE LE RELAI, TRANSMETTRE L'ÉCHO DE CES HISTOIRES CROISÉES. ACCOMPAGNER LA FRESQUE BIOGRAPHIQUE HABILE QU'A PEINTE STEFANO MASSINI EN MUSIQUE ET SON EST UN DES PLUS BEAUX DÉFIS AUQUEL ON M'AIT CONVIÉ.

JÓAN TAVERON

# ROXANE DRIAY



Roxane Driay est diplômée d'un Master 2 -Théâtre en Création (Université Paris 3 - Sorbonne Nouvelle) qu'elle valide avec la mise en scène de deux spectacles présentés à l'Espace Périphérique de la Villette. Elle complète son parcours universitaire par une formation d'intervenante-théâtre.

Elle étudie l'interprétation dramatique au Conservatoire du 13eme puis du 10eme et au Studio de Formation Théâtrale de Vitry. Elle suit plusieurs stages (auprès notamment d'Eloi Recoing, Mirabelle Rousseau, Michel Azama et Joseph Danan). En 2019, elle fait partie du Labo Théâtral des jeunes artistes de la Colline, sous la direction de Frédéric Fisbach.

Elle accompagne plusieurs artistes dans leurs créations en tant qu'assistante à la mise en scène ou dramaturge. Elle collabore ainsi avec Vincent Debost (Théâtre de la Reine Blanche), Florian Sitbon (Théâtre Lepic), Samantha Markowic (Théâtre Paris Villette), Daniel Conrod (MC93).

En 2013, elle présente sa première création au Festival d'Aurillac. Ses projets sont par la suite joués au Théâtre 14, au Théâtre el Duende et au Théâtre de l'Opprimé. Elle est aujourd'hui directrice artistique de la Compagnie La Portée, tournée vers l'écriture contemporaine, la rencontre des arts et les esthétiques hautes en couleur.

Roxane Driay fonde son travail de metteuse en scène sur les liens qu'elle construit avec des textes puissants, traitant de sujets de société.

Elle est également membre du comité de lecture À Mots Découverts et artiste-intervenante pour l'ADDA81, la MGI et le Théâtre du Rond Point.

# JOAN TAUVERON

Formé en jeu à l'atelier Blanche Salant puis en écriture et mise en scène dans les universités de Montréal (UQAM) et de Paris (Paris 3), Jóan rejoint la compagnie La Portée en 2018 à l'invitation de Roxane Driay.

Musicien autodidacte, Jóan cultive en parallèle à ses activités d'auteur, comédien et metteur en scène ses compétences en composition et MAO.

S'intéressant au façonnement de paysages via l'audio, à la narration par le bruitage et la recherche en art acousmatique, c'est tout naturellement qu'il crée d'abord les ambiances sonores des mises en voix ou scène de ses textes : Chaisecabeau (2019, lauréat de l'aide nationale à la création Artcena) ; Fleurs de plastique (2020, lauréat du prix Beaumarchais catégorie fiction sonore).



La pluridisciplinarité qu'il pratique le conduit par la suite à composer musiques, bruitages, bandes sons et podcasts pour des compagnies émergentes dans toute la France.

Femme non-rééduquée demeure une invitation singulière pour lui : pour la première fois de son parcours avec La Portée, il est en scène pour créer du son en live.



© Sebastian Gomez Lechaptois

COMPAGNIE

# LA PORTÉE

Fondée en 2018 et implantée à Albi (Tarn) depuis 2019, La Compagnie La Portée est aujourd'hui sous la direction artistique de Roxane Driay, comédienne et metteuse en scène.

La compagnie se consacre aux écritures théâtrales contemporaines, pour porter sur scène des sujets de société. Grâce aux outils du spectacle, La Portée s'applique à mettre en fiction le monde réel pour mieux le raconter. Elle développe un goût particulier pour les écritures affûtées, les dramaturgies houleuses et les trajectoires saillantes.

Les productions de La Portée revêtent des formes extrêmement variées - du happening participatif au spectacle fleuve - mais ont en commun d'être toujours tendues vers le public, dans un réel désir de mise en commun.

En plus des créations de spectacle, La Portée s'engage depuis 2020 dans de nombreux projets de médiation, d'actions culturelles et de temps de pratique artistique, notamment en milieu scolaire et associatif.

La Compagnie promeut un rapport à la culture plein d'échanges et de présence concrète. La rencontre et la formation de nouveaux publics par le biais de la pratique et de diffusion en dehors des lieux dédiés sont de véritables engagements de l'équipe.

En 2021, La Portée lance sa nouvelle création avec le spectacle *Femme non-rééduquée*, pour raconter la vie de la journaliste russe Anna Politkovskaïa dans un spectacle hybride mêlant théâtre et musique. Le spectacle joue une quinzaine de dates en région parisienne (Centre Ruth Bader Ginsburg, Théâtre les Déchargeurs, Maison pour Tous de Villejuif) puis part en tournée dans une version hors les murs dans le Tarn et l'Hérault (Mazamet, Cagnac-les-Mines, Réalmont, Oupia, St Pons de Thommières, La Salvetat).

Le spectacle est programmé à La Factory pour l'édition 2024 du Festival Off d'Avignon, accompagné par le bureau de diffusion Derviche.

La Portée bénéficie du soutien de la Ville d'Albi et du Département du Tarn.





© Sebastian Gomez Lechaptois

*Extrait du texte*

**VOUS M'ÉCRIVEZ QUE JE VOUS ÉCLABOUSSE.  
JE NE FAIS QUE RACONTER.  
SI JE VOIS QUE LES IMPÔTS FINANCENT LA VIOLENCE ET LA TORTURE,  
J'AI LE DEVOIR DE L'ÉCRIRE.**

**VOUS M'ÉCRIVEZ AUSSI QUE JE SUIS UNE ENNEMIE.  
ET POUR CELA VOUS ME MENACEZ JUSQUE DANS LES COLONNES D'UN JOURNAL  
JE VOUS RÉPONDS QUE JE LE SUIS, C'EST VRAI.**

**ENNEMIE D'UNE ARMÉE DE CRIMINELS,  
RECRUTÉE DANS LES PRISONS OU PARMIS LA PÈGRE DE MOSCOU.  
ENNEMIE DE CEUX QUI VIOLENT, SACCAGENT ET VOLENT.**



# CONTACTS

[cie.laportee@gmail.com](mailto:cie.laportee@gmail.com)

**07 82 24 88 56**

Olivier Cotro, production

[prod.laportee@gmail.com](mailto:prod.laportee@gmail.com) - **0674324511**

Roxane Driay, directrice artistique :

[roxane.driay@gmail.com](mailto:roxane.driay@gmail.com) - **0664104432**

Marion Decourville / Derviche Diffusion, diffusion

[marion.decourville@dervichediffusion.com](mailto:marion.decourville@dervichediffusion.com) - **06 66 99 92 41**

[\*\*WWW.COMPAGNIELAPORTEE.COM\*\*](http://WWW.COMPAGNIELAPORTEE.COM)



[CieLaPortee](#)



[cie\\_laportee](#)



[Compagnie La Portée](#)

